

S904

温湿度校验仪

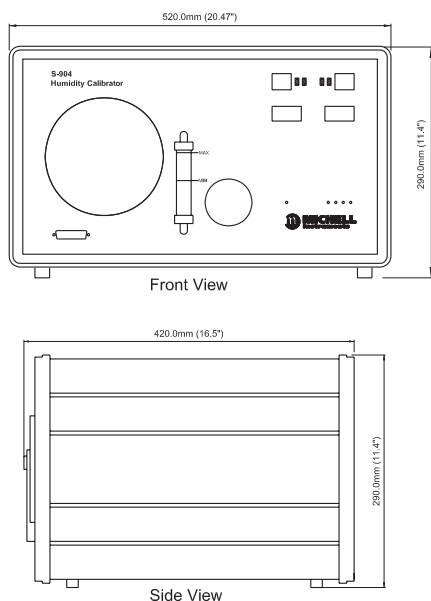


The S904 温湿度发生器基于校验各种温湿度传感器设计。提供一个可以温度发生范围为10到50°C，稳定度为 $\pm 0.1^{\circ}\text{C}$ ，发生湿度范围为10 - 90 %，是精确和可重复校验变得简单。

亮点

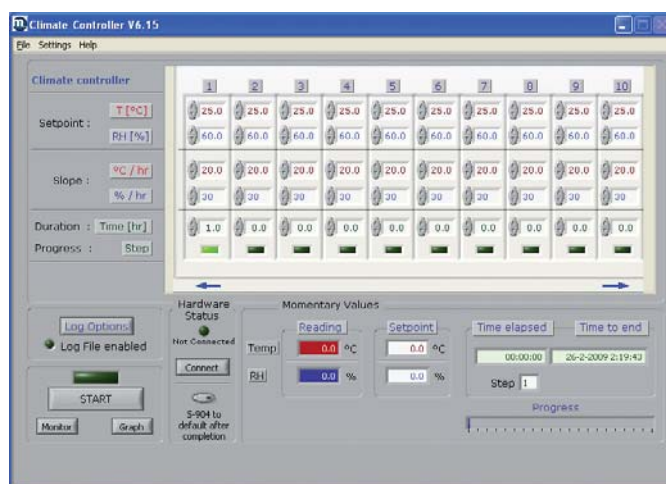
- 相对湿度和温度双控制
- 卓越的腔室稳定性: 相对湿度 $\pm 0.2\%$ ，温度 $\pm 0.1^{\circ}\text{C}$
- 内部可集成数据采集模块
- 可接受直径在5到25mm之间的探头

尺寸



技术指标

湿度	
量程	10-90% RH
精度	$\pm 2\%$ RH
稳定性	$\pm 0.2\%$ RH (20-80% RH)
温度	
温度量程	+10°C ~ +50°C (最低温度设定点 = 环境温度低10°C)
精度	$\pm 0.1^{\circ}\text{C}$
稳定性	$\pm 0.1^{\circ}\text{C}$
斜率	
斜率从 +20 ~ +40°C	1.5°C/分钟
+40 ~ +20°C	0.7°C/分钟
控制元件	可插拔的温湿度传感器
常用项目	
探头插口	5个-可接受直径在5 ~ 25mm之间的探头
腔体容量	2000 cm ³
腔体尺寸	105 x 105 x 160mm (w x h x d)
仪表尺寸	520 x 290 x 420mm (w x h x d)
设置点分辨率	0.1 湿度和温度
显示	3 位数字LCD, 10mm字符
供电电压	85-264VAC, 47-63Hz, 150VA
重量	20kg



Labview 数据采集软件

附件和配件

带1x19mm 开孔的密封腔门	A-000260
带5个开孔的密封腔门, 及5x19mm 转接头, 四个其它口径的转接头和堵头, 包括更换工具	A-000264
带观察窗的密封腔门, 无开孔	A-000266
配套Optidew使用的密封腔门, 4x19mm 转接头, Optidew 传感器和prt探头专用转接头和堵头, 包括更换工具	A-000269
塑料转接头 (M30x1) 和堵头, 用户定制用	A-000290
控制传感器	HT-961
12.0mm 塑料转接头 (M30x1) 和堵头	A-000291
13.5mm 塑料转接头 (M30x1) 和堵头	A-000292
14.0mm 塑料转接头 (M30x1) 和堵头	A-000293
15.0mm 塑料转接头 (M30x1) 和堵头	A-000294
18.5mm 塑料转接头 (M30x1) 和堵头	A-000295
19.0mm 塑料转接头 (M30x1) 和堵头	A-000296
24.0mm 塑料转接头 (M30x1) 和堵头	A-000297
25.0mm 塑料转接头 (M30x1) 和堵头	A-000298
铝制转接头的更换工具	A-000265

订货代码

带温湿度控制腔室的校验仪 **S904**

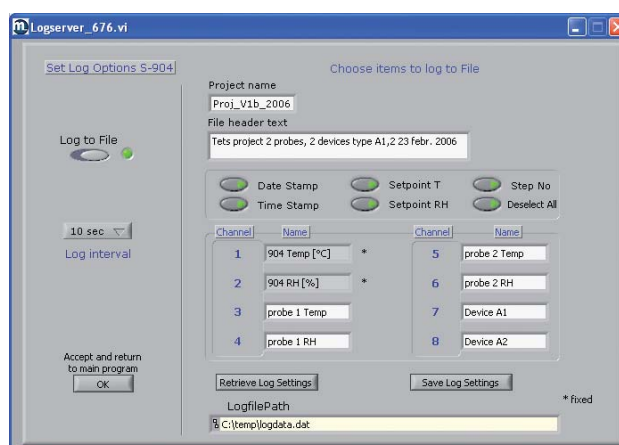
S904 校验仪, 带RS232 / USB 接口和PC机数据采集软件 (6 通道采集) **S904-D**

1. S904 温度 (0 ~ 10000 = 0 ~ 100°C)
2. S904 相对湿度 (0 ~ 10000 = 0 ~ 100% RH)
3. Dewmet (1) 4 ~ 20mA (2000 ~ 10000 = 4 ~ 20mA)
4. Dewmet (2) 4 ~ 20 mA (2000 ~ 10000 = 4 ~ 20mA)
5. 自定义 (0 ~ 10000 = 0 ~ 10 V)
6. 自定义 (0 ~ 10000 = 0 ~ 10 V)
7. 自定义 (0 ~ 10000 = 0 ~ 10 V)
8. 自定义 (0 ~ 10000 = 0 ~ 10 V)

每个通道采集系统仅测量 0 ~ 10V 信号, 所以从Dewmet输出的 4 ~ 20mA 信号要转换到 0 ~ 10V 信号。通道 1 和 2 不提供采集数据。



Labview 数据采集软件



Labview 数据采集软件

请注意: 密析尔仪表采用持续改进流程来管理样本, 因此有时会未经通知而修改技术指标。请联系我们以获取最新样本。该版本号: S904_0309