

高性能全集成一体红外测温仪

- 温度测量范围：0~1800℃(分段)
- 光学分辨率高达300:1，多种焦距可选，最小可测1mm小目标
- 发射率可调
- 平均值/峰值/谷值设置功能
- 采用航空插头接线，四线制4~20mA输出
- 数字输出及软件可选



基本配置

CAS-50测温头,3米连接电缆，1×安装螺母，操作手册  
选件：10米电缆

基本参数

环境等级	IP65(NEMA-4)
环境温度	-15~70℃
存储温度	-20~75℃
相对湿度	10~95%，不结露
重量	500g

电参数

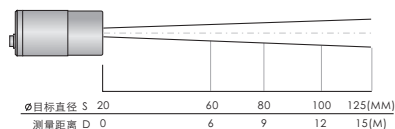
模拟输出	4~20mA
数字输出	TTL电平
电缆长度	3m(标准)
可选	10m(可选)
数字接口	USB适配器(可选)
最大环路阻抗	500Ω
拉电流	<100mA
电源	24VDC±25%

测量参数

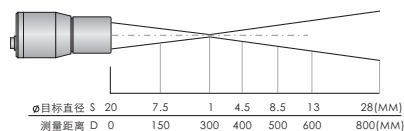
温度范围	
CAS50H1(高温)	650~1800℃
CAS50H2(高温)	385~1600℃
CAS50H3(金属低温)	250~1200℃
CAS50LT(低温)	0~1300℃
光谱响应	
H1	1.0μm
H2	1.6μm
H3	1.6μm
LT	8~14μm
光学分辨率	
参见下页	
系统精度	
H1	±(0.5%+2℃)
H2	±(0.5%+2℃)
H3	±(0.5%+2℃)
LT	±(1%+1℃)
重复精度	
H1	±(0.3%+1.5℃)
H2	±(0.3%+1.5℃)
H3	±(0.3%+1.5℃)
LT	±(0.5%+1℃)
响应时间	
H1\H2\H3	50 ms(95%)
LT	150 ms(95%)
发射率	0.10~1.00可调
信号处理	峰值，谷值保持，平均值

# CAS-50

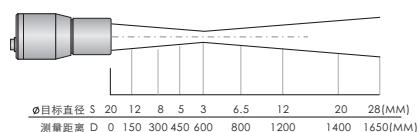
## 光学参数



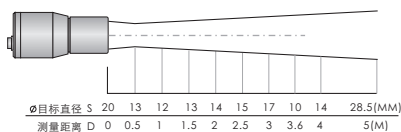
CAS50LTSF  
D:S=120:1 (100mm@12m)



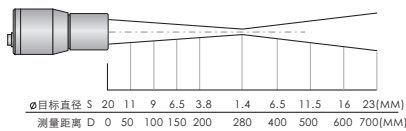
CAS50H2CF2  
D:S=300:1 (1mm@300mm)



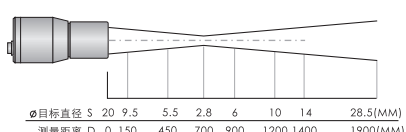
CAS50H1CF3  
D:S=200:1 (3mm@600mm)



CAS50H2SF  
D:S=220:1

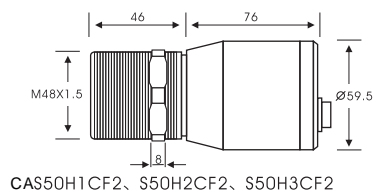


CAS50H1CF2  
D:S=200:1 (1.4mm@280mm)

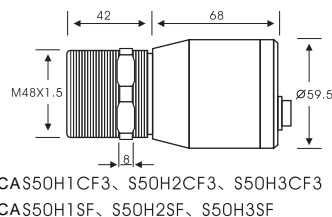


CAS50H2CF3  
D:S=250:1 (2.8mm@700mm)

## 尺寸



CAS50H1CF2、S50H2CF2、S50H3CF2



CAS50H1CF3、S50H2CF3、S50H3CF3  
CAS50H1SF、S50H2SF、S50H3SF

## 光学参数

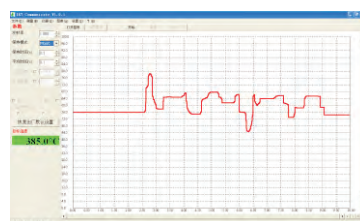


90° 可调安装支架



三维可调安装支架

## 软件



IRT Communicate 软件

- 兼容Windows
- 方便设置探头参数
- 图表显示温度变化趋势
- 可记录数据供以后分析