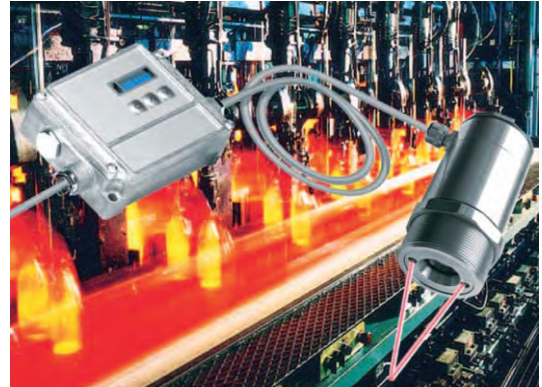


CTlaser G5 玻璃专用红外测温仪

- 光谱响应是5.2μm，适用于测量玻璃表面温度
- 双激光精确瞄准和指示实际测量目标
- 最高70:1光学分辨率，5种不同焦距可选
- 最快80ms响应时间
- 探头在85℃的环境温度下工作而无需冷却，当探头温度超过50℃时激光自动关闭
- 分离式电子变送盒，带有易于调节的程序按键和带有背光的LCD显示窗口
- 适用于恶劣环境下的防护配件可选关闭



主要应用领域

浮法玻璃生产线、玻璃容器生产线、玻璃机械设备配套、
照明工业、太阳能超白光伏玻璃等

基本参数

环境等级	IP65 (NEMA-4)
环境温度	
探头	-20~85℃ (>50度激光关闭)
电子盒	0~85℃
存储温度	-40~85℃
相对湿度	10~95%，不结露
震动	IEC68-2-6:3G, 11~200Hz, 任意方向
冲击	IEC68-2-27:50G, 11ms, 任意方向
重量	600g(探头)/420g(电子盒)

电参数

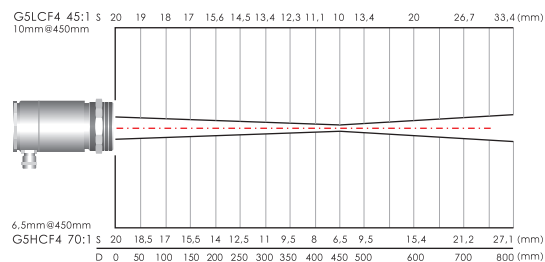
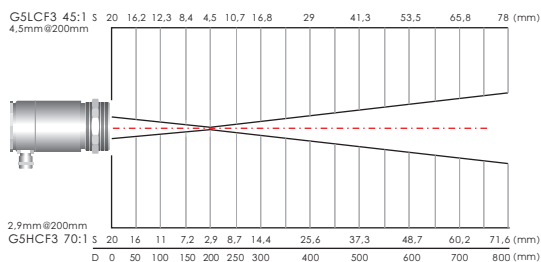
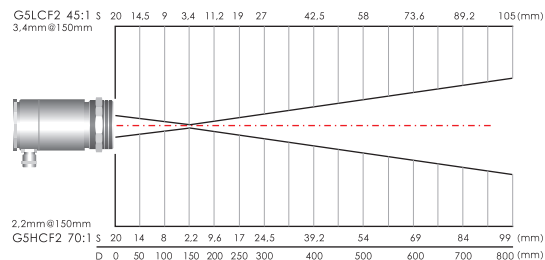
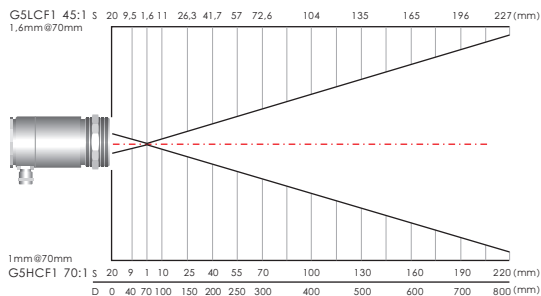
模拟输出	
通道1	0/4~20mA, 0~5/10V, K或J型热电偶
通道2	探头环境温度(0~5V或0~10V对应-40~85℃)
报警输出	报警输出
继电器(选件)	常开, 24V/50mA
数字输出(选件)	2×60V DC/42V AC _{eff} ; 0.4A光隔离
	USB, RS232, RS485, CAN, Profibus DP, Ethernet
输出阻抗:	
mA	max. 500Ω(8~36VDC)
mV	min. 100kΩ(纯阻抗负载)
热电偶	20Ω
信号输入	可编程信号输入调节发射率和环境温度, 触发保持功能。
电缆长度	3m(标准), 8m, 15m
最大电流	160mA
电源	8~36VDC
激光瞄准	1mw, 开/关通过软件或电子盒

测量参数

温度量程	(可通过设置键或软件来调节)
	100~1200℃(G5L)
	250~1650℃(G5H)
光谱响应	5.2μm
光学分辨率	45:1 (G5L)
(90 % 能量)	70:1 (G5H)
可选择焦距	G5HCF1 1mm@70mm
	G5HCF2 2.2mm@150mm
	G5HCF3 2.9mm@200mm
	G5HCF4 6.5mm@450mm
	G5HSF 17mm@1200mm
	G5L的焦距请参考光路图
系统精度 ¹⁾	±1%或±1℃ (环温23±5℃)
重复精度 ¹⁾	±0.5%或±0.5℃ (环温23±5℃)
温度分辨率	0.1℃(G5L)、0.2℃(G5H)
响应时间	120ms (G5L)
(90 % 信号)	80ms (G5H)
发射率	0.100 ~ 1.100(可以通过设置键或软件调节)
透射率	0.100 ~ 1.100(可以通过设置键或软件调节)
信号处理	峰值保持, 谷值保持, 平均值, 高级保持
	(可以通过设置键或软件调节)

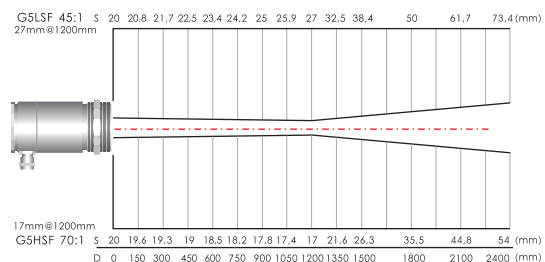
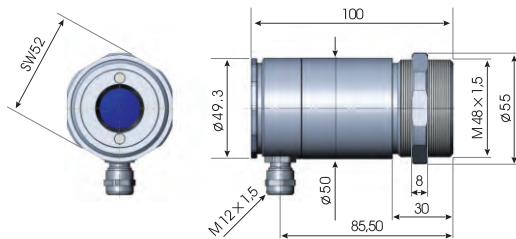
¹⁾ 取大者

光路图

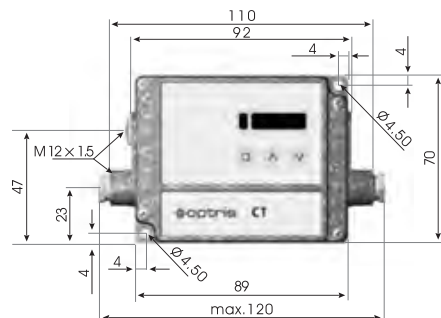


尺寸

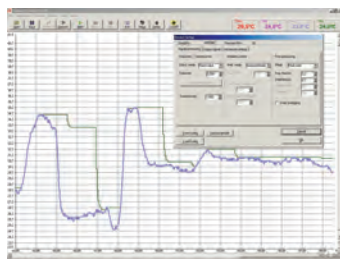
探头



电子盒



软件



- 软件可方便地设置探头参数和远程控制，支持多任务
- 图表显示温度变化趋势，最快1ms相应时间的自动数据存储便于后续分析和归档
- 信号处理功能的调整，输出方式的选择,输入信号的设置等
- 发射率自动补偿调整
- 软件功能强大，用户可以根据应用来定制参数