

CTlaser P7 塑料专用红外测温仪

- 塑料材料的测量，如：PET,PU,PTFE,PA
- 双激光精确瞄准，最小可测量1.6mm的小目标
- 应用于各程序的现场测量
- 最高45:1的光学分辨率，配合紧凑型传感器使用
- 85℃的环境温度下工作无需冷却，当探头温度超过50℃时激光自动关闭
- 适用于恶劣环境下的防护配件可选关闭



基本参数

环境等级	IP65 (NEMA-4)
环境温度	
探头	-20~85℃(>50℃激光关闭)
电子盒	0~85℃
存储温度	
探头	-40~85℃
电子盒	-40~85℃
相对湿度	10~95%，不结露
震动(传感器)	IEC68-2-6:3G, 11~200Hz, 任意方向
冲击(传感器)	IEC68-2-27:50G, 11ms, 任意方向
重量	600g(探头)/ 420g(电子盒)

电参数

模拟输出	0/4~20mA, 0~5/10V, K或J型热电偶
报警输出	常开, 24V/50mA
继电器	2×60V DC/42V AC _{eff} ; 0.4A光隔离
数字接口(选件)	USB, RS232, RS485, CAN, Profibus DP, Ethernet
输出阻抗	
mA	max.500Ω(5~36VDC)
mV	min.100kΩ
热电偶	20Ω
信号输入	可编程信号输入调节发射率和环境温度, 触发保持功能。
电缆长度	3m(标准), 8m, 15m
最大电流	max.160mA
电源	8~36VDC
激光瞄准	635nm, 1mw.开关通过软件或电子盒

测量参数

温度量程	0~710℃(可通过设置键或软件来调节)
光谱响应	7.9μm
光学分辨率	45:1(90%能量)
系统精度	±1%或±1.5℃ ^{1),2)} (环温23±5℃)
重复精度	±0.5%或±0.5℃ ^{1),2)} (环温23±5℃)
温度分辨率(数字)	0.5℃
响应时间 ³⁾	150ms(90%)
发射率	0.100~1.100(可以通过设置键或软件调节)
透过率	0.100~1.100(可以通过设置键或软件调节)
信号处理	峰值保持,谷值保持,平均值,高级保持 (可以通过设置键或软件调节)
软件	optris Compact Connect

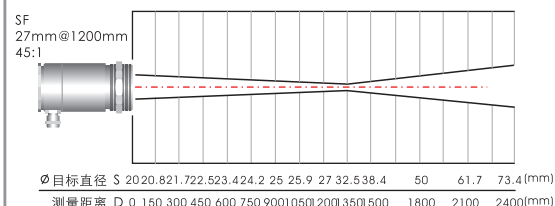
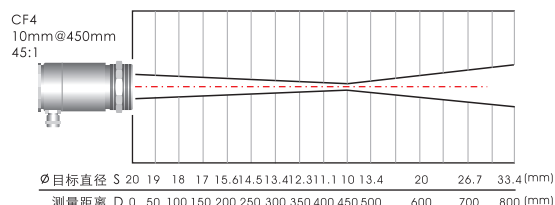
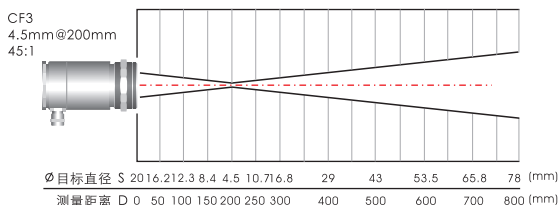
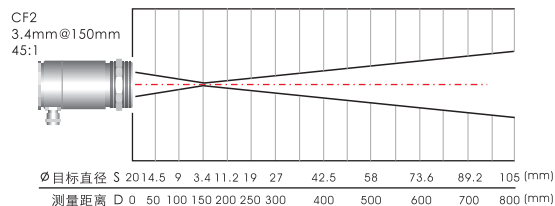
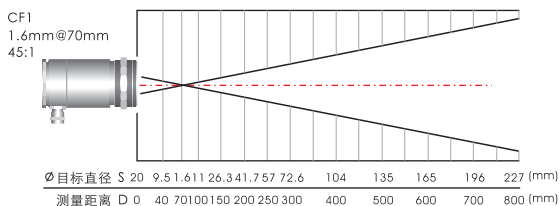
¹⁾取大者

²⁾发射率=1, 响应时间1s

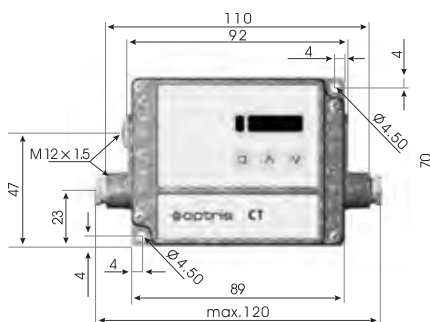
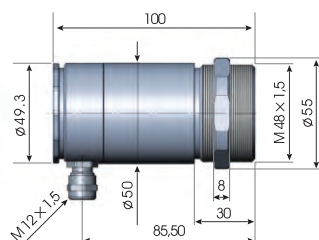
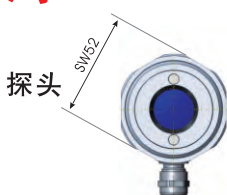
³⁾低信号水平时动态适应

CTlaser P7

光路图

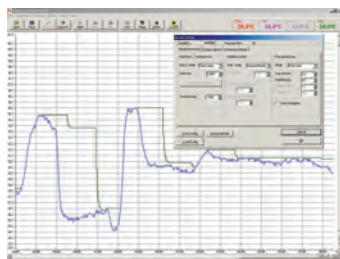


尺寸



电子盒

软件



- 软件可方便地设置探头参数和远程控制，支持多任务
- 图表显示温度变化趋势 最快1ms相应时间的自动数据存储便于后续分析和归档
- 信号处理功能的调整 输出方式的选择,输入信号的设置等
- 发射率自动补偿调整
- 软件功能强大 用户可以根据应用来定制参数