

## CS 紧凑型红外测温仪

- 尺寸: M12×1, 长87mm, 不锈钢外壳
- 绿色LED光环报警提示, 智能电子瞄准功能
- 采用坚固镀硅镜头
- 无须冷却可耐环境温度80℃
- 可选择的模拟输出: 0~10V或0~5V
- 短路保护和极性接反保护
- 信号处理可调节
- 可选的USB数据接口及软件
- 宽电压范围: 5~30V DC



### 基本参数

环境等级	IP63
环境温度	-20~80 °C
存储温度	-20~85 °C
相对湿度	10~95%, 不结露
震 动	IEC 68-2-6:3G, 11~200Hz, 任意方向
冲 击	IEC 68-2-27:50G, 11ms, 任意方向
重 量	58g

### 电参数

模拟输出(可调节)	0~5V或0~10V, K型热电偶
报警输出	0~30V/50mA(常开)
3种报警输出状态	可调阈值和电压等级: 无报警/预报警/报警
数字输出	单/双向通道, 9.6kBd, 0/3V数字水平, USB选件
信号输入(0~10V)	可编程信号输入调节发射率和环境 温度, 触发保持功能或USB通讯
LED功能	报警提示, 自动瞄准, 自我诊断, 温度提示
电缆长度	1m(标准)、3m、8m、15m
电 源	5~30 V DC
电 流	4mA(无LED灯)10mA

### 测量参数

温度量程	-40~1030℃(可调节)
光谱响应	8~14μm
光学分辨率	15:1(90%能量)
CF透镜可选	0.8mm @ 10 mm
系统精度	± 1.5 % 或 ± 1.5℃ <sup>1), 2)</sup>
重复精度	± 0.75 % 或 ± 0.75℃ <sup>1), 2)</sup>
温度系数	± 0.05K/K 或 ± 0.05%K℃ <sup>3)</sup>
NETD	0.1K <sup>4)</sup>
响应时间(90%)	25 ms(可调节至999s)
发射率	0.100~1.100 (通过输入0~10V DC调节或 通过软件调节)
透射率	0.100~1.100 (通过软件调节)
信号处理	峰值保持, 谷值保持, 平均值 (通过软件可调具体参数)
软件	optris Compact Connect

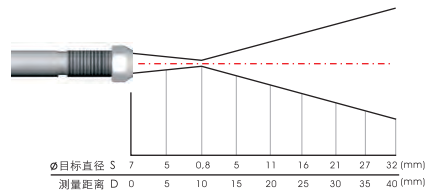
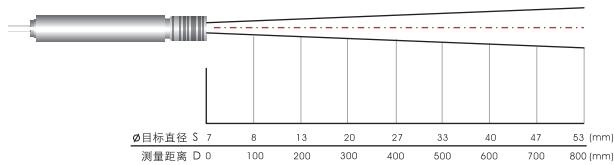
<sup>1)</sup> 目标温度 >0℃、取大值

<sup>2)</sup> 环境温度23±5℃

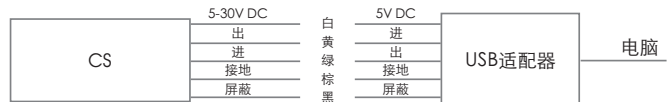
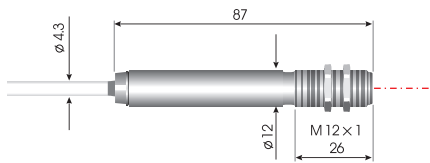
<sup>3)</sup> 环境温度<18℃或>28℃, 取大值

<sup>4)</sup> 时间常数为100ms, 目标温度=25℃

## 光路图



## 尺寸



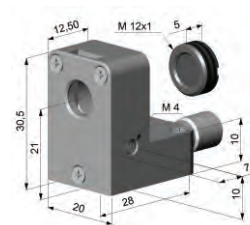
## 附件及尺寸



固定安装支架



可调安装支架

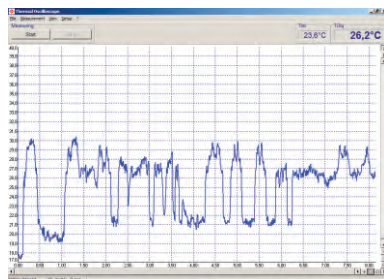


空气吹扫器



CF透镜

## 软件



- 方便的探头设置和远程监控
- 自动的数据记录为分析和文件保存而用
- 图表显示温度变化趋势
- 调节信号处理功能
- 输入信号端可编程
- 信号输出可编程