



德图仪器 — 致力于未来

[www.testo.com.cn](http://www.testo.com.cn)

## 高清 高端 高精 testo 890 红外热像仪 新品上市

超高红外分辨率及全视频输出记录功能



testo 890

德国原产

- 全中文操作界面
- 4.3" 触摸屏显示
- 红外图像分辨率640 x 480 像素
- SR 红外超像素功能：优化为1280 x 960 像素
- 可见光数码相机310万像素
- 温度范围可扩展至1200°C
- 全视频输出及记录功能



更多信息请查看：[www.testo.com.cn/thermalimager](http://www.testo.com.cn/thermalimager)

## testo 890 人性化的设计



可 270° 旋转的显示屏, 易于拍摄

testo 890 具备可 270° 旋转可折叠的大显示屏, 携带方便安全。旋转式显示屏设计, 让任何位置的测量均可在显示屏上轻松读取; 并可协助测量难以测量的部位。



### 简单的触屏操作模式, 易于上手

testo 890 不仅延续了德图传统的一键操作模式, 且增加了触摸屏设计, 使操作更直观, 更易上手



## 超高像素呈现超感图像

640  
x  
480

SUPER  
RESOLUTION

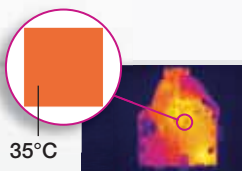


testo 890 是德国红外热像仪产品的最新突破，顶级的参数为专业技术人员提供卓越的测量方案。红外探测器是红外热像仪的核心部件，testo 890 配置了640 x 480的红外探测器，高达307,200像素，配以高质量的光学探测器，呈现超高清晰的红外图像。

结合德国 testo 最新SR红外超像素技术，testo 890 的图像像素可提升至1280 x 960像素，属于工业热像仪领域的顶级参数，也是德国的全新突破，这意味着每个细节均可清晰完美的呈现，每个温度点均可被更精确的测量。

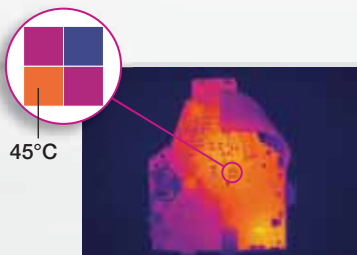
160  
x  
120

160 x 120像素  
拍摄的红外热像



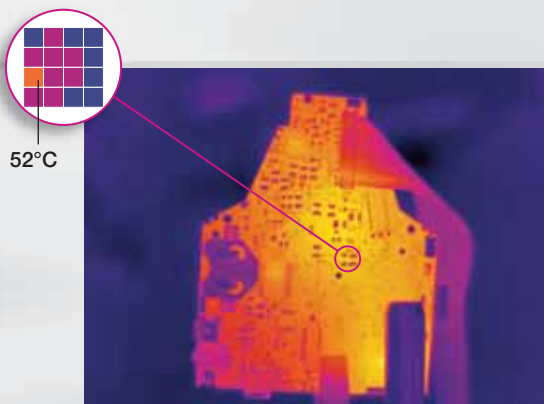
320  
x  
240

320 x 240像素  
拍摄的红外热像

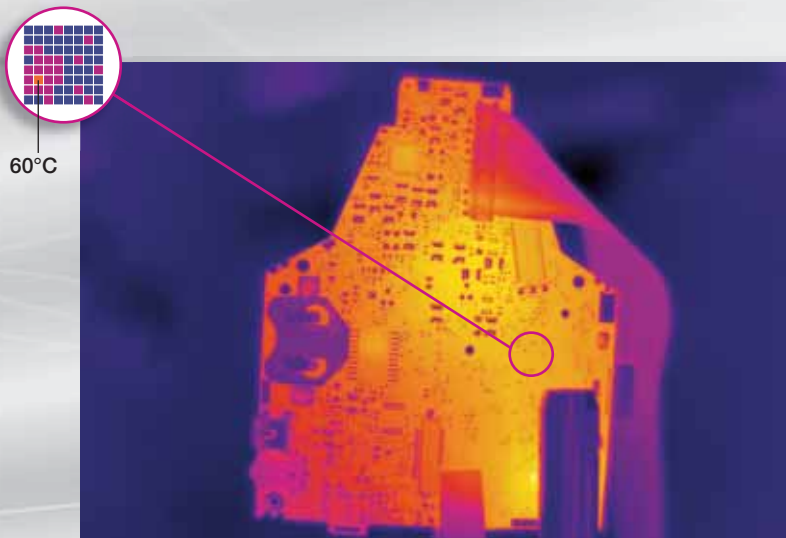


640  
x  
480

640 x 480像素  
拍摄的红外热像



SR红外超像素技术优  
化的红外热像  
1280 x 960像素



测量更精准

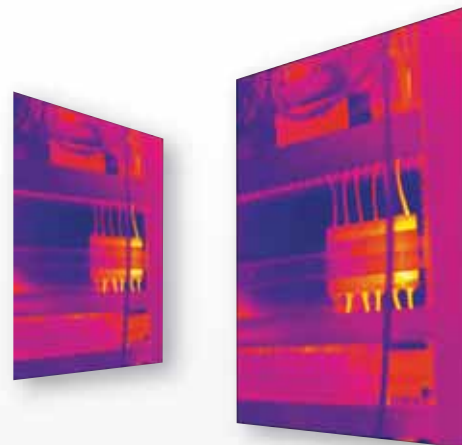


## testo 890 创新功能一览

1.

### 红外超像素技术（SR）瞬间提升图像拍摄像素 **[新增!]** 让您花最少的钱，获得最高品质的成像效果

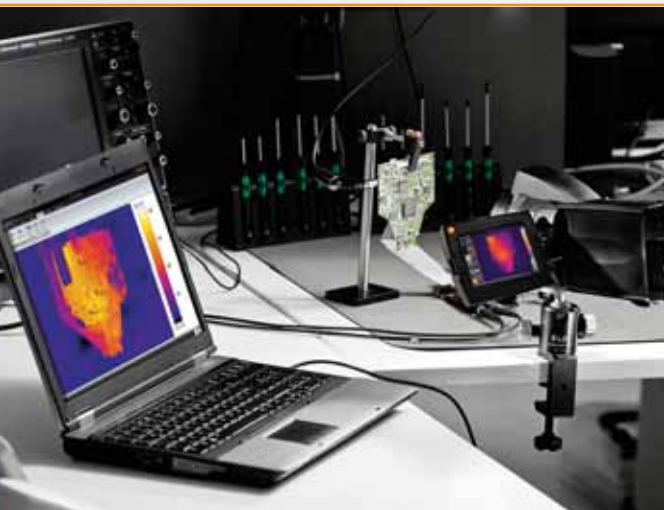
testo 890 红外热像仪全新的超级分辨率（SR）技术为德图首创，可以自动分辨图像中的轮廓、细节进行图像的最优处理，瞬间4倍像素提升，捕捉超高像素的拍摄图像，获得最高品质的成像效果。



2.

### 全视频输出记录功能 **[新增!]** 全程监控热变化过程，全程记录保存

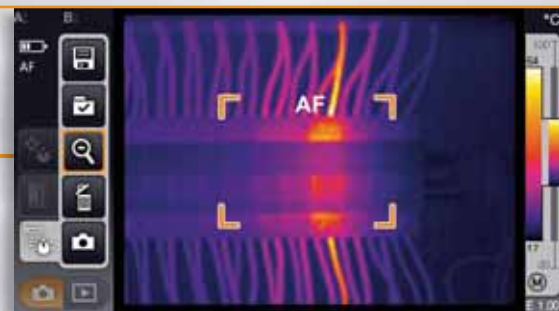
testo 890 红外热像仪的全视频输出功能包括录像功能及logger记录功能，可设置拍摄程序，间断性记录拍摄图片，适用于过程监控应用。



3.

### 高速自动对焦能力让您抓住稍纵即逝的瞬间 **[新增!]** 测量更迅速，操作更简单

testo 890 红外热像仪在原有手动对焦及电动对焦功能的基础上加配独特的全新自动对焦系统，搭载自动对焦感应器，这款混合型自动对焦系统可让热像仪的对焦时间最短为1秒，并且28 mm广角拍摄和300 mm远摄时都可达到此速度。确保您能在最短时间捕捉变化的过程，缩短拍摄时间。



4.

## 温度量程可扩增至1200℃ **[新增!]** 提供更全面的检测方案

testo 890 红外热像仪温度量程范围可灵活延展至1200℃，无论您的行业是冶金，化工，水泥，陶瓷，玻璃等，testo 都能根据您的需要为您提供测量解决方案。



5.

## 图片全景模式，自动全景拼接 **[新增!]** 更近距离，更广视野显示/测量

testo 890 红外热像仪全新的全景拍摄功能，相机会通过我们拍摄的 < 9张图片来进行自动拼接合成，通过简单的操作，即可获得堪比专业的全景照片。



6.

## 测量地址自动识别功能 **[新增!]** 全新的图片管理归档模式

testo 890 红外热像仪全新的图片管理归档模式，根据拍摄的图片自动识别拍摄地址，并将同地址不同时间拍摄的照片归档在同一文件夹下，易于查找及分析，专为企业周期性检测而设计。



## testo 890 产品特性

testo 890 是一款具备顶级参数的红外热像仪，是专业检测人员用以进行电气检测及建筑检测的理想工具。

testo 890 具备超高红外像素，全视频输出及高温扩展等实用功能。



### 640 x 480 红外探测像素

高像素红外探测器，提供高清晰测量，更为简单快捷地发现问题点



### 新！超优的热灵敏度 $< 0.04^{\circ}\text{C}$ (40mK)

业内领先的热灵敏度，可探测细微温差变化，满足苛刻的测量要求



### 新！内置310万像素数码相机，全新的可见光变焦功能

310万像素数码相机，可见光与红外图片同步拍摄，同步存储，同步导出  
内置LED照明灯，无论光线条件如何，均可产生清晰的可见光图像

配置了全高的高分辨率可见光变焦功能，可获得最少可见光图像画质损失，易于后期分析处理



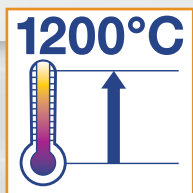
### 可更换镜头

标准镜头为  $> 42^{\circ}$  广角镜头，大视野成像，另有长焦镜头可选  
镜头出厂前已标定，在使用过程中可自行更换



### 新！全视频输出记录功能

全视频输出记录功能适用于热变化过程的监控与记录，快速灵敏的热变化感应，让您对热变化状态了如指掌



### 新！1200° 的温度量程扩展功能

温度量程范围可灵活延展至1200°C，且保证测量精度为  $\pm 2\% \text{mv}$ ，  
无论您的行业是冶金、化工等，testo 都能根据您的需要为您提供测量解决方案



### 新！高速自动对焦功能

全新自动对焦系统，实现高速对焦，确保您能在最短时间捕捉变化的过程，缩短拍摄时间

## testo 890 红外热像仪技术参数

	testo 890 -1	testo 890 -2
<b>测量</b>		
温度范围	-20° ... +100°C / 0° .. +350°C (可自行切换)	
高温扩展 - 选项	---	350° .. +1200°C
测量精度	+/- 2 %, +/- 2 °C	
<b>红外成像及光学参数</b>		
探测器类型	焦平面, 非制冷, 微热量型探测器 (FPA)	
红外探测器尺寸	640 x 480	
SR红外超像素功能 - 选项	1280 x 960	
热灵敏度(NETD)	< 0.04°C (40mK) @ +30°C	
标准镜头	42° x 32°	
可更换的镜头 - 选项	---	15° x 11°
空间分辨率	1.15mrad (标准镜) / 0.42 mrad (长焦镜)	
调焦	手动 / 自动	
波长范围	8 .. 14 µm	
<b>测量分析</b>		
测温点	三个测温点, 可移动	
冷/热点自动追踪	冷热点自动追踪	
区域	方框区域, 包括最大值、最小值和平均值	
等温线	高/低温及温度区间等温显示	
报警功能	温度高限/低限温度报警	
图像拼接全景功能	图像拼接全景功能	
太阳能测量	太阳能测量模块	
测量地址自动识别功能	---	测量地址自动识别功能
图像自动记录及全视频输出	---	自动记录及全视频输出功能
语音注释功能	---	语音注释功能
表面湿度成像显示	---	表面湿度成像显示
发射率校正	从材料清单中选择, 或手动输入 0.01 至 1.0	
反射温度补偿	自动补偿, 基于反射温度输入值	
透光率修正	自动修正	
<b>可见光数码拍摄</b>		
内置可见光数码相机	310 万像素 (2048 × 1536)	
数码变焦	1-3 倍数码变焦	
<b>图像显示</b>		
显示屏	4.3"彩色液晶显示屏, 内置触摸屏	
LCD背光照明	明/暗, 可选	
调色板	8 种可选	
<b>图像显示</b>		
图像模式	红外图像、可见光图像、缩略图像库	
热叠加	Twinpix 热叠加图片	
<b>视频输出</b>		
红外图像视频选择性输出	通过 USB, 红外图像及测量信息视频选择性输出	
<b>图像存储</b>		
存储卡	2 GB SD 存储卡 ( 2000 - 3000 张图片 )	
图像存储模式	红外图像和可见光图像同时存储	
存储格式	.bmt, 可转换为.bmp.jpg.png.csv.xls	
<b>其它参数</b>		
防水,防尘	IP 54	
抗震	2G, 符合 IEC 68-2-6	
重量	1.57kg	
电池	锂电池 / 4 小时连续使用	
软件	IRSoft 专业版分析软件, 分析功能强大, 快速生成报告	

## 订购配置表

	testo 890-1	testo 890-2
主机订货号	0563 0890 70	0563 0890 71
<b>其它附件功能</b>		
全视频输出功能	---	✓
SR红外超像素功能	✓	✓
可更换的镜头	---	✓
高温组件	---	✓
镜头保护镜	✓	✓
备用电池	✓	✓
快速充电器	✓	✓
三角架	✓	✓
发射率贴纸	✓	✓
ISO标定证书	✓	✓

✓: 为可选功能或附件      --- : 无法配置



## 软件及附件

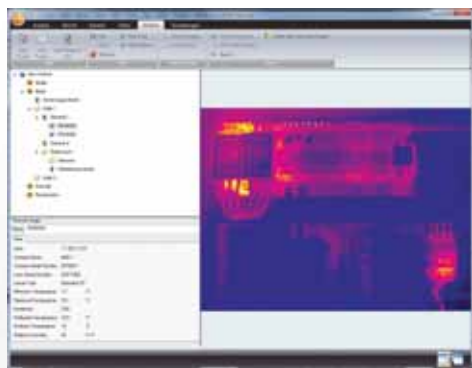
### testo IRSofT 新版软件，功能齐全，免费标准配置

红外热像分析由图像拍摄及图像分析二部分组成，一套优质的软件使您的分析更专业，更轻松。

德图IRSofT 软件全新升级，在原有分析功能的基础上优化新增了实用的分析功能，协助您更全面更专业的进行图片分析。且此款软件仍做为产品标准配置免费提供。

### 软件享受免费升级服务，自行下载，自行更新即可

德图致力于应用调查及研发，软件版本不断升级，德图网站会即时公布软件更新信息，且提供客户下载端，自行下载，自行安装更新即可，提供产品软件终身免费升级。



### 强大的分析功能 & 快速的报告生成功能

- 全中文操作界面，易于上手
- 多种实用分析功能，增强图像，快速专业的对图像进行分析
- 可实现多张图片同时分析
- 多种编辑，评论功能，为图片及报告添加文字注释
- Twinpix 图片叠加功能,可实现非同步拍摄红外图片及可见光图片叠加分析
- 多种标准报告模版，几步操作，即可轻松创建专业版报告
- 快捷的报告模版生成器，根据您的要求定制报告格式



## 实用标配/选配附件

testo 890 红外热像仪不仅标配了各种实用附件，另外设计有多项产品附件可选，扩展产品性能，满足不同测量需求。

### 标配附件

- 坚固防水型仪器箱
- 可充电电池
- 电源 (带多种插口)
- 2 GB SD 存储卡
- IRSofT 专业版分析软件
- USB 接口
- 手带及镜头擦拭布

### 选配附件

- 长焦镜头
- 镜头保护镜
- 备用充电电池
- 快速充电器
- 高温测量组件



德图提供仪器套装，标配更多附件